

1995



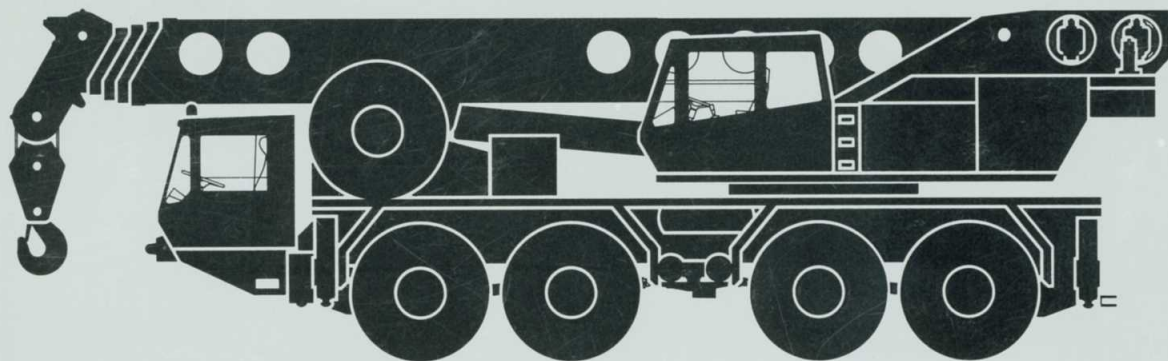
GRUA AUTOPROPULSADA TODO TERRENO RAPIDA

ALL TERRAIN CRANE

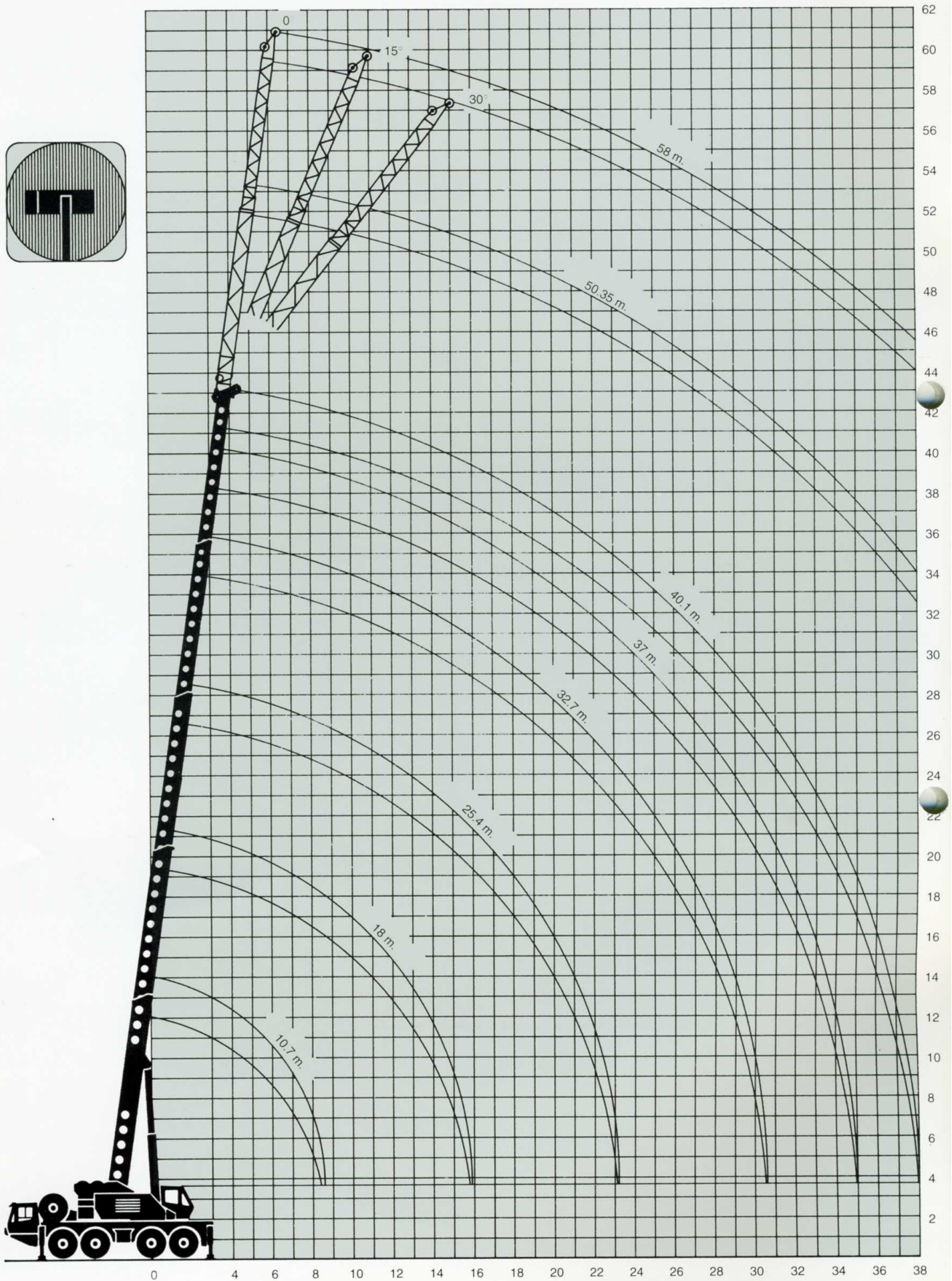
GRUE AUTOMOTRICE TOUT TERRAIN RAPIDE

GELÄNDEKРАН

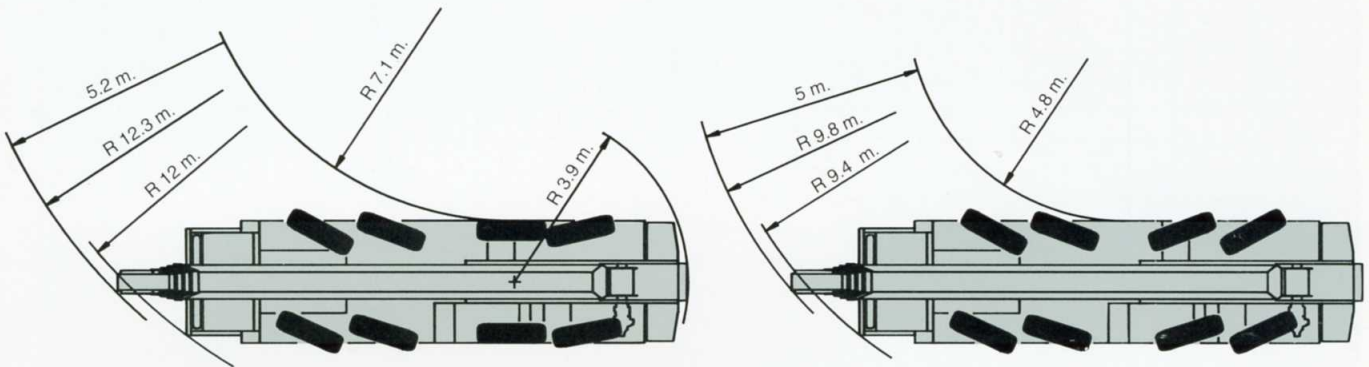
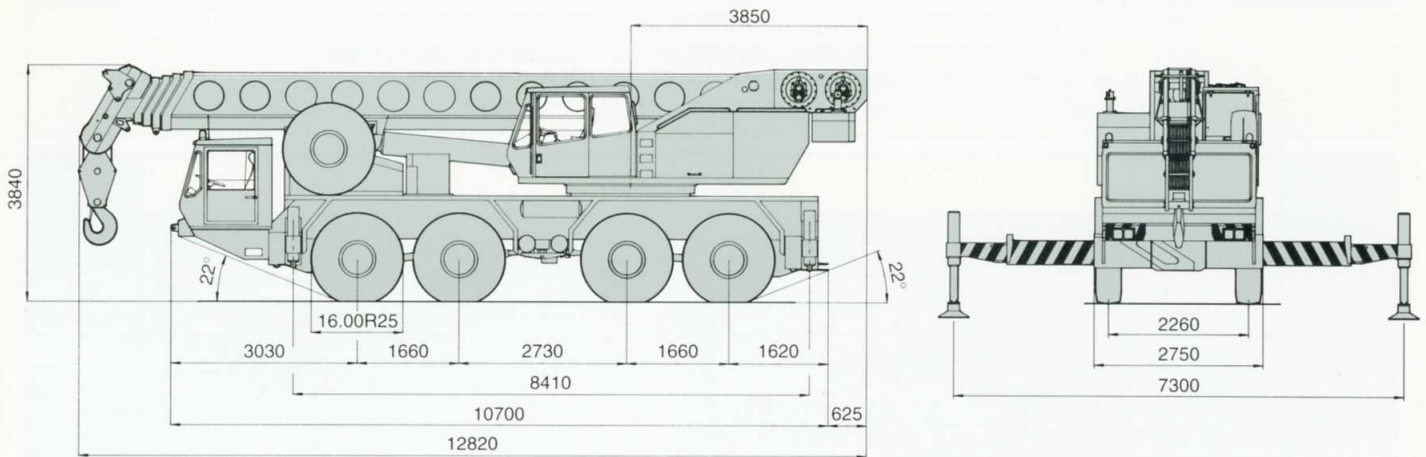
**AT-80/41**



**DIAGRAMA DE ALCANCES**  
**RANGE DIAGRAM**  
**DIAGRAMME DES PORTEES**  
**AUSLADUNGSDIAGRAMM**



**DIMENSIONES  
DIMENSIONS  
ENCOMBREMENT  
ABMESSUNGEN**



**PESOS Y VELOCIDAD DE TRASLADO  
WEIGHTS AND TRAVEL SPEED  
POIDS ET VITESSES DE DEPLACEMENT  
GEWICHTE UND FAHRGESCHWINDIGKEITEN**

Eje Axle Essieu Achse	1	2	3	4	Peso total Total weight Poids total Gesamtgewicht
t	12	12	12	12	48*

\*Maquina base./ Basic machine./ Machine base./ Grundmaschine.

Gama de velocidades Speed range Rapports de vitesses Fahrgänge	1	2	3	4	5	R
En carretera On-road Route Strassenfahrt Km/h	9.3	23.4	36.8	55	75	16.7
Todo terreno All terrain Tout terrain Geländefahrt Km/h	5.4	13.6	21.4	32	43.6	9.7
Pendiente máxima superable Gradeability Pente maximum admissible Max. Steigfähigkeit	60%					

**TABLA DE CARGAS**  
**LIFTING CAPACITIES**  
**FORCES DE LEVAGE**  
**TRAGLASTEN**

Momento máximo de carga: 247 t\* m.  
 Maximum load moment: 247 t\* m.  
 Couple de charge maximale: 247 t\* m.  
 Max. Lastmoment: 247 t\*m.

CONTRAPESO  
 COUNTERWEIGHT  
 CONTREPOIDS  
 BALLAST

**10 t**

PLUMA PRINCIPAL. GRUA SOBRE ESTABILIZADORES COMPLETAMENTE EXTENDIDOS - 360°  
 MAIN BOOM. CRANE ON FULLY EXTENDED OUTRIGGERS. ROTATION:360°  
 FLECHE PRINCIPALE. GRUE SUR STABILISATEURS EN EXTENSION TOTALE - 360°  
 TELESKOP AUSLEGER. ARBEITSZUSTAND: ABGESTÜTZT (VOLLE STÜTZBASIS). ARBEITSBEREICH: 360 °

RADIO RADIUS PORTEE AUSLADUNG	75 %										RADIO RADIUS PORTEE AUSLADUNG
	LONGITUD DE PLUMA EXTENDIDA / BOOM LENGTH / LONGUEUR DE FLECHE / TELESKOP AUSLEGERLÄNGEN										
	10.7 m.	18.0 m.		25.4 m.		32.7 m.		37.0 m.		40.1 m.	
2.5	80.0*	35.0	15.5								2.5
3	70.0	34.2	16.0								3
4	55.0	32.4	16.4								4
5	45.1	30.3	16.8	26.5	16.4						5
6	37.4	28.0	17.4	25.2	16.8	16.3	16.1				6
7	30.9	25.4	17.4	23.7	17.1	16.5	15.2	14.0	9.5		7
8	25.3	22.7	17.4	22.7	17.4	16.8	14.6	14.0	9.5	9.5	8
9		20.2	17.4	20.0	17.4	17.0	13.7	13.7	9.5	9.5	9
10		17.9	17.4	17.8	17.4	17.4	12.8	12.8	9.5	9.5	10
12		14.0	15.5	13.9	14.4	14.0	11.3	11.3	9.5	9.2	12
14		10.6	12.0	10.5	11.0	10.7	10.0	10.0	9.5	8.9	14
16				7.9	9.1	8.7	8.5	8.5	8.5	8.3	16
18				5.7	7.1	7.2	7.1	7.3	7.5	7.4	18
20				3.9	5.8	5.7	5.8	6.3	6.5	6.3	20
22				2.3	4.8	4.5	4.8	5.0	5.2	5.1	22
24						3.7	4.0	4.1	4.3	4.2	24
26						3.0	3.3	3.4	3.6	3.5	26
28						2.5	2.8	2.8	3.0	2.8	28
30								2.4	2.6	2.4	30
32								1.9	2.1	1.9	32
34								1.4	1.6	1.4	34
36										1.0	36
38										0.7	38

RADIO RADIUS PORTEE AUSLADUNG	85 %										RADIO RADIUS PORTEE AUSLADUNG
	LONGITUD DE PLUMA EXTENDIDA / BOOM LENGTH / LONGUEUR DE FLECHE / TELESKOP AUSLEGERLÄNGEN										
	10.7 m.	18.0 m.		25.4 m.		32.7 m.		37.0 m.		40.1 m.	
2.5	80.0*	39.6	15.5								2.5
3	70.0	39.0	16.0								3
4	55.0	37.0	16.4								4
5	45.2	34.6	16.8	26.5	16.4						5
6	40.0	32.0	17.4	25.2	16.8	16.3	16.1				6
7	35.3	29.0	17.4	23.7	17.1	16.5	16.3	14.0	10.5		7
8	29.0	26.0	17.4	22.7	17.4	16.8	16.0	14.0	10.5	10.5	8
9		23.1	17.4	20.0	17.4	17.0	15.0	13.7	10.5	10.5	9
10		20.5	17.4	17.8	17.4	17.4	14.0	12.8	10.5	10.5	10
12		16.0	17.4	15.4	16.3	15.9	13.0	11.3	10.5	10.5	12
14		12.0	13.6	11.9	12.5	12.1	11.5	10.3	10.3	10.3	14
16				8.9	10.1	9.8	9.9	9.6	9.5	9.6	16
18				6.4	8.3	8.1	8.3	8.6	8.7	8.6	18
20				4.4	6.6	6.4	6.8	7.2	7.4	7.3	20
22				2.6	5.4	5.1	5.6	6.0	6.2	6.0	22
24						4.2	4.7	5.0	5.1	5.0	24
26						3.4	3.9	4.1	4.2	4.1	26
28						2.8	3.3	3.4	3.6	3.4	28
30								2.9	3.0	2.9	30
32								2.3	2.4	2.3	32
34								1.8	2.0	1.8	34
36										1.4	36
38										1.0	38

TELE	0	50	25	100	50	100	75	90	60	100	TELE
I	0	50	25	100	50	100	75	90	60	100	I
II	0	50	25	100	50	100	75	90	100	100	II
III-IV	0	0	25	0	50	50	75	90	100	100	III-IV



**TABLA DE CARGAS**  
**LIFTING CAPACITIES**  
**FORCES DE LEVAGE**  
**TRAGLASTEN**

CONTRAPESO  
 COUNTERWEIGHT  
 CONTREPOIDS  
 BALLAST

**1.7 t**

PLUMA PRINCIPAL. GRUA SOBRE ESTABILIZADORES COMPLETAMENTE EXTENDIDOS - 360°  
 MAIN BOOM. CRANE ON FULLY EXTENDED OUTRIGGERS. ROTATION:360°  
 FLECHE PRINCIPALE. GRUE SUR STABILISATEURS EN EXTENSION TOTALE - 360°  
 TELESKOPUSLEGER. ARBEITSZUSTAND: ABGESTÜTZT (VOLLE STÜTZBASIS). ARBEITSBEREICH: 360°

RADIO RADIUS PORTEE AUSLADUNG	75 %										RADIO RADIUS PORTEE AUSLADUNG
	LONGITUD DE PLUMA EXTENDIDA / BOOM LENGTH / LONGUEUR DE FLECHE / TELESKOPUSLEGERLÄNGEN										
	10.7 m.	18.0 m.		25.4 m.		32.7 m.		37.0 m.		40.1 m.	
2.5	80.0*	35.0	15.5								2.5
3	70.0	34.2	16.0								3
4	37.1	28.2	16.4								4
5	30.6	24.6	16.8	24.6	16.4						5
6	25.6	21.7	17.4	21.7	16.8	16.3	16.1				6
7	21.4	19.2	17.4	19.2	17.1	16.5	15.2	14.0	9.5		7
8	17.6	17.0	17.0	17.0	17.0	16.8	14.6	14.0	9.5	9.5	8
9		15.0	15.5	15.0	15.5	15.0	13.7	10.4	9.5	9.5	9
10		13.1	13.4	13.0	13.4	13.0	12.0	9.6	9.5	9.5	10
12		9.7	9.9	9.7	9.9	9.7	9.5	8.9	8.5	8.5	12
14		7.0	7.2	7.0	7.2	7.0	7.3	7.5	7.8	7.8	14
16				5.6	5.7	5.6	5.8	6.0	6.3	6.3	16
18				4.0	4.5	4.1	4.4	5.0	5.0	5.0	18
20				2.7	3.3	2.8	3.5	3.9	4.0	3.9	20
22				1.7	2.2	1.8	2.7	3.0	3.2	3.0	22
24						1.3	2.1	2.3	2.5	2.3	24
26						0.9	1.5	1.7	2.0	1.7	26
28						0.7	1.2	1.2	1.5	1.2	28
30								0.9	1.1	0.9	30
32										0.6	32
34											34
36											36
38											38

RADIO RADIUS PORTEE AUSLADUNG	85 %										RADIO RADIUS PORTEE AUSLADUNG
	LONGITUD DE PLUMA EXTENDIDA / BOOM LENGTH / LONGUEUR DE FLECHE / TELESKOPUSLEGERLÄNGEN										
	10.7 m.	18.0 m.		25.4 m.		32.7 m.		37.0 m.		40.1 m.	
2.5	80.0*	39.6	15.5								2.5
3	70.0	39.0	16.0								3
4	42.0	31.0	16.4								4
5	34.5	27.0	16.8	26.5	16.4						5
6	28.9	23.9	17.4	23.8	16.8	16.3	16.1				6
7	24.1	21.7	17.4	21.1	17.1	16.5	16.3	14.0	10.5		7
8	19.8	19.2	17.4	19.2	17.4	16.8	16.0	14.0	10.5	10.5	8
9		17.0	17.4	17.0	17.0	17.0	15.0	13.7	10.5	10.5	9
10		14.8	15.1	14.6	15.1	14.6	14.0	12.8	10.5	10.5	10
12		11.0	11.2	11.0	11.2	11.0	10.4	10.5	10.5	10.0	12
14		7.9	8.1	7.9	7.9	7.9	8.5	9.0	8.8	8.8	14
16				6.3	6.4	6.3	6.5	6.8	7.1	7.1	16
18				4.5	5.0	4.6	5.0	5.6	5.6	5.6	18
20				3.0	3.7	3.1	3.9	4.4	4.5	4.4	20
22				1.9	2.5	2.0	3.0	3.4	3.6	3.4	22
24						1.4	2.3	2.6	2.8	2.6	24
26						1.0	1.7	1.9	2.2	1.9	26
28						0.8	1.3	1.3	1.6	1.3	28
30								1.0	1.2	1.0	30
32										0.7	32
34											34
36											36
38											38

TELE	0	50	25	100	50	100	75	90	60	100	TELE
I	0	50	25	100	50	100	75	90	60	100	I
II	0	50	25	100	50	100	75	90	100	100	II
III-IV	0	0	25	0	50	50	75	90	100	100	III-IV

**TABLA DE CARGAS  
LIFTING CAPACITIES  
FORCES DE LEVAGE  
TRAGLASTEN**



**CONTRAPESO  
COUNTERWEIGHT  
CONTREPOIDS  
BALLAST**  
**10 t**

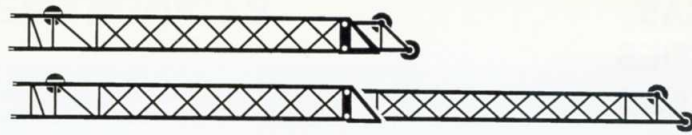
**PLUMA PRINCIPAL + PLUMIN. GRUA SOBRE ESTABILIZADORES COMPLETAMENTE EXTENDIDOS - 360°  
MAIN BOOM + LATTICE JIB. CRANE ON FULLY EXTENDED OUTRIGGERS. ROTATION: 360°  
FLECHE PRINCIPALE + FLECHETTE. GRUE SUR STABILISATEURS EN EXTENSION TOTALE - 360°  
TELESKOP AUSLEGER + GITTERSPIITZE. ARBEITSZUSTAND: ABGESTÜTZT (VOLLE STÜTZBASIS). ARBEITSBEREICH: 360°**

RADIO RADIUS PORTEE AUSLADUNG	75 %																		RADIO RADIUS PORTEE AUSLADUNG
	10 m.									18 m.									
	32.7 m.			37.0 m.			40.1 m.			32.7 m.			37.0 m.			40.1 m.			
	0°	15°	30°	0°	15°	30°	0°	15°	30°	0°	15°	30°	0°	15°	30°	0°	15°	30°	
6	9.0																		6
7	9.0	5.5		7.0															7
8	9.0	5.4		7.0			6.0			6.0									8
9	9.0	5.1	4.0	7.0	5.0		6.0			6.0			4.7						9
10	9.0	4.8	3.7	7.0	5.0		6.0	4.4		6.0	3.4		4.7			3.9			10
12	8.0	4.4	3.2	7.0	4.4	3.5	6.0	4.1	2.9	5.4	3.0		4.7	3.4		3.9			12
14	7.0	3.9	2.9	6.5	4.1	3.2	6.0	3.8	2.8	5.0	2.7	1.7	4.3	3.0		3.9	3.0		14
16	6.4	3.5	2.7	6.0	3.8	2.9	6.0	3.5	2.6	4.5	2.4	1.6	3.9	2.7	1.7	3.9	2.7		16
18	5.8	3.2	2.6	5.5	3.5	2.7	5.5	3.2	2.5	4.1	2.2	1.5	3.6	2.4	1.6	3.6	2.4	1.5	18
20	5.3	2.9	2.5	5.0	3.2	2.5	5.0	3.0	2.4	3.6	2.0	1.4	3.3	2.2	1.5	3.3	2.2	1.4	20
22	4.7	2.6	2.3	4.5	2.9	2.3	4.5	2.8	2.3	3.2	1.8	1.3	3.1	2.0	1.4	3.1	2.0	1.3	22
24	4.3	2.3	2.1	4.0	2.6	2.2	4.0	2.6	2.2	2.9	1.6	1.2	2.8	1.8	1.3	2.8	1.8	1.2	24
26	3.8	2.1	2.0	3.6	2.4	2.1	3.6	2.4	2.1	2.6	1.5	1.1	2.6	1.6	1.2	2.6	1.6	1.2	26
28	3.2	2.0	1.7	3.1	2.2	2.0	3.1	2.2	2.0	2.3	1.4	1.0	2.3	1.5	1.1	2.3	1.5	1.1	28
30	2.7	1.9	1.5	2.7	2.0	1.9	2.7	2.0	1.9	2.0	1.3	0.9	2.1	1.4	1.0	2.1	1.4	1.0	30
32	2.2	1.8	1.4	2.3	1.8	1.8	2.3	1.8	1.8	1.7	1.2	0.8	1.9	1.3	1.0	1.9	1.3	1.0	32
34	1.8	1.4		2.0	1.6	1.6	2.0	1.7	1.7	1.5	1.0	0.8	1.7	1.2	0.9	1.7	1.2	0.9	34
36	1.4			1.6	1.4	1.4	1.6	1.5	1.5	1.3	0.9		1.6	1.0	0.9	1.6	1.0	0.9	36
38				1.3	1.3	1.3	1.3	1.4	1.4	1.2			1.4	0.9	0.8	1.4	0.9	0.8	38
40				1.0	1.1		1.0	1.2					1.2	0.8	0.8	1.2	0.8	0.8	40
42							0.8						1.1			1.1			42

RADIO RADIUS PORTEE AUSLADUNG	85 %																		RADIO RADIUS PORTEE AUSLADUNG
	10 m.									18 m.									
	32.7 m.			37.0 m.			40.1 m.			32.7 m.			37.0 m.			40.1 m.			
	0°	15°	30°	0°	15°	30°	0°	15°	30°	0°	15°	30°	0°	15°	30°	0°	15°	30°	
6	9.0																		6
7	9.0	6.0		7.0															7
8	9.0	5.9		7.0			6.0			6.0									8
9	9.0	5.6	4.4	7.0	5.5		6.0			6.0			4.7						9
10	9.0	5.2	4.0	7.0	5.5		6.0	4.8		6.0	3.7		4.7			3.9			10
12	8.8	4.8	3.5	7.0	4.8	3.8	6.0	4.5	3.2	5.9	3.3		4.7	3.7		3.9			12
14	7.7	4.3	3.2	7.0	4.5	3.5	6.0	4.1	3.0	5.5	2.9	1.8	4.7	3.3		3.9	3.3		14
16	7.0	3.8	3.0	6.6	4.1	3.2	6.0	3.8	2.8	4.9	2.6	1.7	4.3	3.0	1.9	3.9	3.0		16
18	6.3	3.5	2.8	6.0	3.8	3.0	6.0	3.5	2.7	4.5	2.4	1.6	3.9	2.7	1.7	3.8	2.7	1.6	18
20	5.8	3.2	2.7	5.5	3.5	2.7	5.5	3.3	2.6	3.9	2.2	1.5	3.6	2.4	1.6	3.6	2.4	1.5	20
22	5.1	2.8	2.5	4.9	3.2	2.5	4.9	3.0	2.5	3.5	1.9	1.4	3.4	2.2	1.5	3.4	2.2	1.4	22
24	4.7	2.5	2.3	4.4	2.8	2.4	4.4	2.8	2.4	3.1	1.7	1.3	3.1	2.0	1.4	3.1	2.0	1.3	24
26	4.2	2.3	2.2	4.0	2.6	2.3	4.0	2.6	2.3	2.8	1.6	1.2	2.8	1.8	1.3	2.8	1.8	1.3	26
28	3.6	2.2	1.9	3.4	2.4	2.2	3.5	2.4	2.2	2.5	1.5	1.1	2.5	1.6	1.2	2.5	1.6	1.2	28
30	3.0	2.1	1.6	3.0	2.2	2.1	3.0	2.2	2.1	2.2	1.4	1.0	2.3	1.5	1.1	2.3	1.5	1.1	30
32	2.4	2.0	1.5	2.6	2.0	2.0	2.6	2.0	2.0	1.9	1.3	0.9	2.1	1.4	1.1	2.1	1.4	1.1	32
34	2.0	1.5		2.2	1.7	1.7	2.2	1.9	1.8	1.6	1.1	0.9	1.9	1.3	1.0	1.9	1.3	1.0	34
36	1.5			1.8	1.5	1.5	1.8	1.7	1.7	1.4	1.0		1.7	1.1	1.0	1.7	1.1	1.0	36
38				1.4	1.4	1.4	1.4	1.5	1.5	1.3			1.5	1.0	0.9	1.5	1.0	0.9	38
40				1.1	1.2		1.1	1.3					1.3	0.9	0.9	1.3	0.9	0.9	40
42							0.9						1.2			1.2			42

TELE	75	75	75	90	90	90	100	100	100	75	75	75	90	90	90	100	100	100	TELE
I	75	75	75	90	90	90	100	100	100	75	75	75	90	90	90	100	100	100	I
II	75	75	75	90	90	90	100	100	100	75	75	75	90	90	90	100	100	100	II
III-IV	75	75	75	90	90	90	100	100	100	75	75	75	90	90	90	100	100	100	III-IV

**TABLA DE CARGAS**  
**LIFTING CAPACITIES**  
**FORCES DE LEVAGE**  
**TRAGLASTEN**



CONTRAPESO  
 COUNTERWEIGHT  
 CONTREPOIDS  
 BALLAST  
**1.7 t**

PLUMA PRINCIPAL + PLUMIN. GRUA SOBRE ESTABILIZADORES COMPLETAMENTE EXTENDIDOS - 360°  
 MAIN BOOM + LATTICE JIB. CRANE ON FULLY EXTENDED OUTRIGGERS. ROTATION: 360°  
 FLECHE PRINCIPALE + FLECHETTE. GRUE SUR STABILISATEURS EN EXTENSION TOTALE - 360°  
 TELESKOP AUSLEGER + GITTERSPITZE. ARBEITSZUSTAND: ABGESTÜTZT (VOLLE STÜTZBASIS). ARBEITSBEREICH: 360°

RADIO RADIUS PORTEE AUSLADUNG	75 %																		RADIO RADIUS PORTEE AUSLADUNG
	10 m.									18 m.									
	32.7 m.			37.0 m.			40.1 m.			32.7 m.			37.0 m.			40.1 m.			
	0°	15°	30°	0°	15°	30°	0°	15°	30°	0°	15°	30°	0°	15°	30°	0°	15°	30°	
6	9.0																		6
7	8.0	5.5		7.0															7
8	7.0	5.4		7.0			6.0			6.0									8
9	6.5	5.1	4.0	6.5	5.0		6.0			6.0			4.7						9
10	6.0	4.8	3.7	6.0	5.0		6.0	4.4		6.0	3.4		4.7			3.9			10
12	5.4	4.4	3.2	5.4	4.4	3.5	5.4	4.1	2.9	5.4	3.0		4.7	3.4		3.9			12
14	4.8	3.9	2.9	4.8	4.1	3.2	4.8	3.8	2.8	4.7	2.7	1.7	4.3	3.0		3.9	3.0		14
16	4.2	3.5	2.7	4.2	3.8	2.9	4.2	3.5	2.6	4.0	2.4	1.6	3.9	2.7	1.7	3.9	2.7		16
18	3.7	3.2	2.6	3.7	3.5	2.7	3.7	3.2	2.5	3.6	2.2	1.5	3.6	2.4	1.6	3.6	2.4	1.5	18
20	3.2	2.9	2.5	3.2	3.2	2.5	3.2	3.0	2.4	3.3	2.0	1.4	3.3	2.2	1.5	3.2	2.2	1.4	20
22	2.7	2.6	2.3	2.7	2.7	2.3	2.7	2.7	2.3	2.7	1.8	1.3	2.7	2.0	1.4	2.7	2.0	1.3	22
24	2.3	2.3	2.1	2.3	2.2	2.2	2.3	2.3	2.3	2.3	1.6	1.2	2.3	1.8	1.3	2.3	1.8	1.2	24
26	1.9	1.9	1.9	1.9	1.9	1.9	1.9	1.9	1.9	1.9	1.5	1.1	1.9	1.6	1.2	1.9	1.6	1.2	26
28	1.5	1.5	1.5	1.5	1.5	1.5	1.5	1.5	1.5	1.5	1.4	1.0	1.5	1.5	1.1	1.5	1.5	1.1	28
30	1.1	1.1	1.1	1.1	1.1	1.1	1.1	1.1	1.1	1.1	1.1	0.9	1.1	1.1	1.0	1.1	1.1	1.0	30
32	0.7	0.7	0.7	0.7	0.7	0.7	0.7	0.7	0.7	0.7	0.7	0.7	0.7	0.7	0.7	0.7	0.7	0.7	32
34	0.4	0.4		0.4	0.4	0.4	0.4	0.4	0.4	0.4	0.4	0.4	0.4	0.4	0.4	0.4	0.4	0.4	34
36																			36
38																			38
40																			40
42																			42

RADIO RADIUS PORTEE AUSLADUNG	85 %																		RADIO RADIUS PORTEE AUSLADUNG
	10 m.									18 m.									
	32.7 m.			37.0 m.			40.1 m.			32.7 m.			37.0 m.			40.1 m.			
	0°	15°	30°	0°	15°	30°	0°	15°	30°	0°	15°	30°	0°	15°	30°	0°	15°	30°	
6	9.0																		6
7	8.3	6.0		7.0															7
8	7.6	5.9		7.0			6.0			6.0									8
9	7.0	5.6	4.4	7.0	5.5		6.0			6.0			4.7						9
10	6.6	5.2	4.0	6.6	5.5		6.0	4.8		6.0	3.7		4.7			3.9			10
12	5.9	4.8	3.5	6.0	4.8	3.8	5.9	4.5	3.2	5.9	3.3		4.7	3.7		3.9			12
14	5.2	4.3	3.2	5.3	4.5	3.5	5.2	4.1	3.0	5.1	2.9	1.8	4.7	3.3		3.9	3.3		14
16	4.6	3.8	3.0	4.6	4.1	3.2	4.6	3.8	2.8	4.5	2.6	1.7	4.3	3.0	1.9	3.9	3.0		16
18	4.0	3.5	2.8	4.0	3.8	3.0	4.0	3.5	2.7	3.9	2.4	1.6	3.9	2.7	1.7	3.8	2.7	1.6	18
20	3.5	3.2	2.7	3.5	3.5	2.7	3.5	3.3	2.6	3.5	2.2	1.5	3.5	2.4	1.6	3.5	2.4	1.5	20
22	3.0	2.8	2.5	3.0	3.0	2.5	2.9	2.9	2.5	3.0	2.0	1.4	3.0	2.2	1.5	3.0	2.2	1.4	22
24	2.5	2.4	2.3	2.5	2.5	2.4	2.5	2.5	2.3	2.5	1.8	1.3	2.5	2.0	1.4	2.5	2.0	1.3	24
26	2.0	2.0	2.0	2.0	2.0	2.0	2.0	2.0	2.0	2.0	1.6	1.2	2.0	1.8	1.3	2.0	1.8	1.3	26
28	1.6	1.6	1.6	1.6	1.6	1.6	1.6	1.6	1.6	1.6	1.5	1.1	1.6	1.6	1.2	1.6	1.6	1.2	28
30	1.2	1.0	1.2	1.2	1.2	1.2	1.2	1.2	1.2	1.2	1.2	1.0	1.2	1.2	1.1	1.2	1.2	1.1	30
32	0.8	0.8	0.8	0.8	0.8	0.8	0.8	0.8	0.8	0.8	0.8	0.8	0.8	0.8	0.8	0.8	0.8	0.8	32
34	0.4	0.4		0.4	0.4	0.4	0.4	0.4	0.4	0.4	0.4	0.4	0.4	0.4	0.4	0.4	0.4	0.4	34
36																			36
38																			38
40																			40
42																			42

TELE	75	75	75	90	90	90	100	100	100	75	75	75	90	90	90	100	100	100	TELE
I	75	75	75	90	90	90	100	100	100	75	75	75	90	90	90	100	100	100	I
II	75	75	75	90	90	90	100	100	100	75	75	75	90	90	90	100	100	100	II
III-IV	75	75	75	90	90	90	100	100	100	75	75	75	90	90	90	100	100	100	III-IV

**TABLA DE CARGAS  
LIFTING CAPACITIES  
FORCES DE LEVAGE  
TRAGLASTEN**

CONTRAPESO  
COUNTERWEIGHT  
CONTREPOIDS  
BALLAST  
**10 t**

PLUMA PRINCIPAL.GRUA SOBRE NEUMATICOS. POR DETRAS  
MAIN BOOM. CRANE ON WEELS. OVER REAR  
FLECHE PRINCIPALE. GRUE SUR PNEUS. SUR L'ARRIERE DANS L'AXE  
TELESKOP AUSLEGER. ARBEITZUSTAND: FREISTEHEND. NACH HINTEN

RADIO RADIUS PORTEE AUSLADUNG	75 %	RADIO RADIUS PORTEE AUSLADUNG
4	16.8	4
5	13.5	5
6	10.6	6
7	8.8	7
8	7.1	8
9	5.7	9
10	4.7	10
12	3.2	12
14	2.0	14
16	1.2	16
18	0.5	18

**NOTAS REFERIDAS A LAS TABLAS DE CARGAS  
REMARKS ON THE LIFTING CAPACITIES CHARTS  
NOTES POUR LES TABLEAUX DES FORCES DE LEVAGE  
ANMERKUNGEN ZU DEN TRAGLASTTABELLEN**

- Las capacidades de carga indicadas al 75%, están referidas a la norma DIN-15019-h2.
- The tabulated load ratings do not exceed 75%, of the tipping load and relate to DIN-15019-h2 standard.
- Les capacités de charge indiquées au 75%, sont référées à la norme DIN-15019-h2.
- Die angegebenen Traglasten 75% entsprechen DIN-15019-h2.
- Las capacidades de carga indicadas al 85%, no superan el 85% de la carga de vuelco. Vientos y efectos dinámicos, reducen las capacidades de carga indicadas.
- The tabulated lifting capacities indicated at 85% do not exceed 85% of the tipping load. Wind and dynamic influences decrease the lifting capacities.
- Les capacités de levage indiquées au 85%, ne surpassent pas le 85% de la charge de basculement. Le vent et les effets dynamiques réduisent les capacités de levage.
- Die angegebenen Traglasten überschreiten nicht 85% der Kipplast. Wind und dynamische Einflüsse reduzieren die Tragfähigkeiten.
- Para obtener la carga de elevación útil hay que restar de las capacidades indicadas en las tablas el peso del gancho, cables, eslingas y accesorios.
- In order to obtain the net lifting capacity the weight of hook block, sling and accessories must be reduced from the tabulated lifting capacity.
- Pour obtenir la capacité de levage utile on doit soustraire les poids du moufle, des cables, des élingues et accessoires à la capacité de levage qui est indiquée dans les tableaux.
- Zur Erreichung der Nutzlast ist das Gewicht der Haken, Kabel, Schlingen und des Zubehörs von den in den Tabellen angegebenen Traglasten abzuziehen.



# ESPECIFICACIONES TECNICAS

## Chasis portador

<b>Chasis:</b>	LUNA. 8 x 8. Tipo cajón en acero de alto límite elástico y resistencia. electrosoldado.
<b>Estabilizadores:</b>	Cuatro puntos de apoyo de accionamiento vertical y horizontal desde cabina grúa y ambos lados del chasis. Mando eléctrico. Accionamiento electrohidráulico.
<b>Motor:</b>	MERCEDES BENZ. OM402LA. 280 kW (380 CV)/ 2100 rpm.
<b>Transmisión:</b>	ALLISON automática. Convertidor de par con embrague de puenteo y retardador. 5 velocidades hacia delante y 1 hacia atrás. Caja transfer de dos velocidades. Velocidad máxima: 75 km/h. Pendiente máxima superable: 60%.
<b>Ejes:</b>	Los 4 motrices-directrices. doble reducción en diferencial y cubos. Bloqueo transversal. Ejes delanteros desconectables.
<b>Suspensión:</b>	Hidroneumática. Bloqueo sobre los ejes. Mando independiente para cada rueda. Nivelación automática.
<b>Neumáticos:</b>	8 neumáticos 16.00 R 25. Montaje simple.
<b>Dirección:</b>	Asistida al 1º, 2º y 4º ejes con doble circuito. Accionamiento electrohidráulico a los ejes 3º y 4º para dirección en redondo y en cangrejo. Bomba auxiliar de dirección por toma constante a la caja transfer.
<b>Frenos:</b>	Neumático a todas las ruedas con doble circuito. Freno de estacionamiento mediante actuadores de muelle en los ejes 2º, 3º y 4º.
<b>Cabina:</b>	2 plazas. 2.5 m. de anchura, fabricada en acero con tratamiento químico anticorrosivo. Cristales de seguridad. Mandos e indicadores para el traslado de la grúa.
<b>Instalación eléctrica:</b>	C/c 24 V. 2 baterías de 12 V. y 150 Ah. cada una. Alumbrado y señalización luminosa conforme a la norma de las Comunidades Europeas.

## Superestructura

<b>Bastidor:</b>	Construcción electrosoldada en acero de alta resistencia.
<b>Motor:</b>	MERCEDES BENZ. OM366A. 122 kW. (165 HP)/2400 rpm.
<b>Sistema hidráulico:</b>	1 bomba triple de caudal constante acoplada al motor. Pueden simultanearse todos los movimientos de la grúa en vacío o a media carga y dos de ellos a plena carga.
<b>Sistema de control:</b>	Todos los movimientos de la grúa se realizan por medio de 2 palancas multidireccionales con vuelta automática al punto muerto.
<b>Cabrestante:</b>	LUNA. accionado por motor variable y equipado con freno automático multidisco y rueda libre. Tiro máximo: 5850 Kg. con una velocidad de arrollamiento de 59 m/min. Tiro mínimo 3500 kg. con 138 m/min. de velocidad. Cable antigiratorio de 20 mm. Longitud: 200 m.
<b>Elevación de la pluma:</b>	1 cilindro de simple efecto. -3° a 82°. 42 s.
<b>Pluma telescópica:</b>	1 elemento base y 4 telescópicos mediante 3 cilindros y cadenas. Construcción en acero de alto límite elástico. Longitud: 40.1 m. Velocidad de telescopado: 0.3 m/s.
<b>Orientación grúa:</b>	Corona de giro ROTHE-ERDE. dentado interior. Giro continuo 360°. De 0 a 2 rpm. a través de motor hidráulico y reductor con freno dinámico y estático.
<b>Cabina:</b>	Fabricada en acero con tratamiento químico anticorrosivo. Cristales de seguridad. Calefacción autónoma. Mandos e indicadores para el manejo y control de la grúa. apoyos. traslado u suspensión de la máquina.
<b>Instalación eléctrica:</b>	C/c 24 V. 2 baterías de 12 V. y 144 A. cada una.
<b>Seguridades:</b>	Todos los circuitos incorporan válvulas de seguridad y válvulas antirrotura de tuberías. Otros equipos de seguridad: Ver opcionales.

## Opcionales

<b>Plumín:</b>	De celosía de 10 y 18 m. telescópico. Abatible al costado de la pluma. Angulable 0°. 15° y 30°. Gancho para 12 t.
<b>Equipos de seguridad:</b>	Final de carrera cabrestante. Final de carrera pasteca. Indicador de carga en gancho. Limitador automático de sobrecargas con final de carrera pasteca.
<b>Cabrestante auxiliar:</b>	De idénticas características que el principal.

# TECHNICAL SPECIFICATIONS

## Carrier chassis

<b>Chassis:</b>	LUNA. 8 x 8. Box type. thoroughly electric-welded, built in high strength steel with high elastic limit.
<b>Outriggers:</b>	4 support points with vertical and horizontal operation from crane cab and sides of the chassis. Electric control. Electro-hydraulic operation.
<b>Engine:</b>	MERCEDES BENZ. OM402LA. 280 kW (380 HP)/ 2100 rpm.
<b>Transmission:</b>	ALLISON automatic. Torque converter with built-in lockup clutch and retarder. 5 forward and 1 reverse speeds. Transfer gear box with two speeds. Maximum speed: 75 km/h. Gradeability: 60%.
<b>Axles:</b>	All 4 steering-drive. double reduction in differential and hubs. Transversal lockout. Disconnectable front axles.
<b>Suspension:</b>	Hydropneumatic. Blockage on the axles. Independent control for each wheel. Automatic leveling.
<b>Tyres:</b>	8 size 16.00 R 25. Single mounting.
<b>Steering:</b>	Power assistance to the 1st, 2nd and 4th axles with double circuit. Electro-hydraulic operation to 3rd and 4th axles for circle and crabbing turning. Auxiliary steering pump in constant mesh with transfer gear box.
<b>Brakes:</b>	Pneumatic on all wheels with double circuit. Parking brake by spring actuators on 2nd, 3rd and 4th axles.
<b>Cab:</b>	2.5 m. width. 2 seats. manufactured in steel with chemical anticorrosive treatment. Non shattering glasses. Controls and indicators for crane motion.
<b>Electric installation:</b>	D.C. 24 V. 2 batteries of 12 V. and 150 Ah. each. Lights meet traffic regulations and EU norms.

## Superstructure

<b>Frame:</b>	Thoroughly electric-welded. built in high strength steel.
<b>Engine:</b>	MERCEDES BENZ. OM366A. 122 kW. (165 HP)/2400 rpm.
<b>Hydraulic system:</b>	One triple constant flow pump coupled to the motor. All crane movements can be done simultaneously with either empty or half load, and two of them under full load.
<b>Control system:</b>	All crane movements can be carried out by means of 2 multidirectional levers selfcentering to neutral position.
<b>Winch:</b>	LUNA, driven by a variable hydraulic motor with an automatic freewheeled multidisc brake. maximal single line pull: 5850 kg. to 59 m/min. Minimal single line pull: 3500 kg. to 138 m/min. 20 mm rotation resistant wire rope. Length: 200 m.
<b>Boom luffing:</b>	One single effect cylinder. From -3° to 82°. 42 sec.
<b>Telescopic boom:</b>	One basic section and 4 telescopic ones by means of 3 cylinders and compensating chains. Fabricated in high elastic limit steel. Length: 40.1 m. Telescoping speed: 0.3 m/sec.
<b>Slewing ring:</b>	ROTHE-ERDE, internal rack. 360° Continuous rotation. From 0 to 2 rpm. through a hydraulic motor and an epicycloidal gear reducer with dynamic and static brake.
<b>Cab:</b>	Manufactured in steel with chemical anticorrosive treatment. Non shattering glasses. Independent heating. Controls and indicators for crane motion.
<b>Electric installation:</b>	D.C. 24 V. 2 batteries of 12 V. and 144 Ah. each.
<b>Safety devices:</b>	All circuits are fitted with safety valves and piping anti-breakage valves. Other safety equipments: See optionals

## Optionals

<b>Jib:</b>	Lattice jib 10 or 18 m. long. Swingaway on boom side. 0°. 15° and 30°. Weighted hook for 12 t.
<b>Safety equipment:</b>	Anti-two-block. Hoist limit switch system, Electronic load indicator on hook. Safe load indicator with anti-two block system.
<b>Auxiliary winch:</b>	Identical characteristics to main one.

Technical data subject to modifications.

# SPECIFICATIONS TECHNIQUES

## Camion porteur

<b>Châssis:</b>	LUNA. 8 x 8. Type caisson en acier à haute limite élastique et haute résistance. soudé électriquement.
<b>Stabilisateurs:</b>	4 points d'appui à actionnement vertical et horizontal à partir de la cabine de la grue et des côtés du châssis. Commande électrique. Actionnement électro-hydraulique.
<b>Moteur:</b>	MERCEDES BENZ. OM402LA. 280 kW (380 CV)/ 2100 rpm.
<b>Transmission:</b>	ALLISON automatique. Convertisseur de couple avec embrayage à pontage et retardateur. 5 vitesses avant et 1 arrière. Boîte transfert à deux vitesses. Vitesse maximum: 75 km/h. Pente maximum admissible: 60%.
<b>Essieux:</b>	Les quatre moteurs-directeurs. double réduction dans différentiel et moyeux. Blocage transversal. Essieux avants pouvant être déconnecté.
<b>Suspension:</b>	Hydropneumatique. Blocage sur les essieux. Commande indépendante pour chaque roue. Nivellement automatique.
<b>Pneus:</b>	8 pneus 16.00 R 25. Montage simple.
<b>Direction:</b>	Assistée sur 1er, 2ème et 4ème essieux avec double circuit. Actionnement électro-hydraulique sur les essieux 3ème et 4ème pour rotation en rond et en crabe actionnable à partir des deux cabines. Pompe auxiliaire de direction par prise constante à la boîte transfert.
<b>Freins:</b>	Pneumatique sur toutes les roues avec double circuit. Frein de stationnement au moyen d'actionneurs à ressort sur essieux 2ème, 3ème et 4ème.
<b>Cabine:</b>	2.5 m. large. 2 places, fabriquée en acier avec traitement chimique anticorrosif. Vitres de sécurité. Commandes et indicateurs pour le déplacement de la grue.
<b>Installation électrique:</b>	C/c 24 V. 2 batteries de 12 V. et 150 A. chacune. Eclairage et signalisation conforme aux règlements de la U.E.

## Superstructure

<b>Ossature:</b>	Construction soudée électriquement en acier à haute résistance.
<b>Moteur:</b>	MERCEDES BENZ. OM366A. 122 kW. (165 CV)/2400 rpm.
<b>Système hydraulique:</b>	Une pompe triple à débit constant accouplée au moteur. On peut faire coïncider tous les mouvements de la grue à vide ou à demi-charge et deux d'entre eux à pleine charge.
<b>Système de contrôle:</b>	Tous les mouvements de la grue s'effectuent au moyen de 2 leviers multidirectionnels avec retour automatique au point mort.
<b>Treuil:</b>	LUNA. actionné par moteur variable et équipé avec frein automatique multidisque et roue libre. Longue: variable jusqu'à 138 m/min. 3500 kg. Courte: cylindrée fixe jusqu'à 59 m/min. 5850 kg. Valve de contrôle de la descente de la charge. Câble anti-giratoire 20 mm. Longueur: 200 m.
<b>Elévation flèche:</b>	1 vérin à effet simple. De -3° à 82°. 42 sec.
<b>Flèche télescopique:</b>	1 élément de base et 4 télescopiques au moyen de 3 vérins et chaînes. Construction en acier à haute limite élastique. Vitesse de télescopage: 0.3 m/sec. Longueur: 40.1 m.
<b>Orientation grue:</b>	Couronne de rotation ROTHE-ERDE denture intérieure. Rotation continue de 360°. 0 à 2 rpm. par l'intermédiaire d'un moteur hydraulique et réducteur avec frein dynamique et statique.
<b>Cabine:</b>	Fabriquée en acier avec traitement chimique anticorrosif. Vitres de sécurité. Chauffage autonome. Commandes et indicateurs pour maniement et contrôle de la grue.
<b>Installation électrique:</b>	C/c 24 V. 2 batteries de 12 V. et 144 A. chacune.
<b>Sécurités:</b>	Tous les circuits incorporent des soupapes de sécurité et des soupapes anti-rupture des tuyauteries. Autres équipements de sécurité: voir optionnels.

## Optionnels

<b>Fléchette:</b>	En treillis de 10 et 18 m. Rabattable sur le côté de la flèche. Permet des angles de 0°. 15° et 30°. Crochet de 12 t.
<b>Équipements de sécurité:</b>	Fin de course treuil. Fin de course de levage. Indicateur de charge du crochet avec fin de course de levage. Limiteur automatique de surcharge (C.E.C.) avec fin de course de levage.
<b>Treuil auxiliaire:</b>	Identiques caractéristiques que le principal.

Ces renseignements sont modifiables sans préavis.

# TECHNISCHE DATEN

## Das Kranfahrgestell

<b>Rahmen:</b>	Eingengefertigte 8 x 8 Kastenkonstruktion aus hochfestem Feinkornbaustahl.
<b>Abstützungen:</b>	Vier senkrecht und waagrecht ausfahrbare Schiebehölme. Bedienung aus dem Kranführerhaus und auf beiden Seiten des Fahrgestells. elektrohydraulisch.
<b>Motor:</b>	MERCEDES BENZ. OM402LA. 280 kW (380 PS)/ 2100 U/min.
<b>Getriebe:</b>	Automatikgetriebe ALLISON. Drehmomentwandler mit Lock-up Kupplung. und Retarder. 5 Vorwärts- und 1 Rückwärtsgänge. Verteilergetriebe mit 2 Schaltstufen. Max. Geschwindigkeit: 75 Km/h. Max. Steigfähigkeit: 60%.
<b>Achsen:</b>	Allradlenkung und-antrieb. Planetenachsen mit Differentialsperren. Vorderachse zuschaltbar.
<b>Federung:</b>	Hydropneumatisches System. Achsblockierung. Automatischer Niveaueausgleich. Alle Räder unabhängig bedienbar.
<b>Bereifung:</b>	8 Reifen 16.00 R 25. Einfachbereifung.
<b>Lenkung:</b>	2 Kreise Hydrolenkung auf 1., 2. und 4. Achsen wirkend. Mechanische Bedienung aus dem Fahrerhaus. Elektrohydraulische Bedienung an den Hinterachsen für reduzierten Drehradius und Allrad-Hundegang. Lenkhilfepumpe direkt vom Verteilergetriebe angetrieben.
<b>Bremsen:</b>	Druckluft Doppelkreis auf alle Räder wirkend. Handbremse durch Federspeicher auf 2., 3. und 4. Achsen. wirkend
<b>Kabine:</b>	2 Sitze. 2.5 m. breit, hergestelltaus Stahl mit chemischer Korrosionsschutzbehandlung. Sicherheitsverglasung. Heizung. Kontroll und Bedienungselementen für Fahrbetrieb.
<b>Elektrische Anlage:</b>	24 Volt Gleichstrom 2 Batterien 12 Volt. und 150 Ah je. Beleuchtung nach StVZO.

## Oberwagen

<b>Rahmen:</b>	Eigengefertigte Schweisskonstruktion aus hochfestem Feinkornstahl.
<b>Motor:</b>	MERCEDES BENZ. OM366A. 122 kW. (165 PS)/2400 U/min.
<b>Hydrauliksystem:</b>	Dreifachpumpe am Motor angebaut. Alle Bewegungen des Kranes können gleichzeitig betätigt werden (2 davon bei Volllast).
<b>Bedienungssystem:</b>	Alle Bewegungen des Kranes werden durch 2 Steuerhebeln mit automatischer Nulleinstellung gesteuert.
<b>Hubwerk:</b>	Eigenfertigung. betätigt durch variablen Motor und ausgerüstet mit automatischer Lamellenbremse und Lasthaltebremse. Max. Zugkraft 5850 Kg. bei 59 m/Min Geschwindigkeit. Min. Zugkraft. 3500 Kg. bei 138 m/Min. Geschwindigkeit. Hubseil 20 mm. drallfrei. Seillänge: 200 m.
<b>Wippwerk:</b>	1 Zylinder. Ausleger-Verstellwinkel: -3° bis + 82°. 42 Sek.
<b>Teleskopausleger:</b>	1 Grundteil und 4 Teleskopteile durch 3 Zylinder und Ketten. Konstruktion aus hochfestem Feinkornbaustahl. Auslegerlänge: 40.1 m. Ausfahrgeschwindigkeit: 0.3 m/Sek.
<b>Drehwerk:</b>	ROTHE-ERDE. Drehkranz. Innenverzahnung. 360° Drehung bei 0 bis 2 U/min mit Hydraulikmotor und Planetengetriebe. Betriebs- und Haltebremse ausgerüstet.
<b>Kabine:</b>	Hergestell aus Stahl mit chemischer Korrosionsschutzbehandlung. 1 Sitz. Sicherheitsverglasung. Heizung. Kontroll und Bedienungselementen für Kranbetrieb und Unterwagen.
<b>Elektrische Anlage:</b>	24 Volt Gleichstrom. 2 Batterien 12 Volt und 144 Ah je.
<b>Sicherheitseinrichtungen:</b>	Sicherheitsventile. Rohrbruchsicherheitsventile. Lastmomentbegrenzer. Hub- und Senkenschalter. Anzeige für Hakenlast.

## Zusatzausrüstung

<b>Spitzenausleger:</b>	Gitterspitze. 10 m.-18 m. lang. 0°. 15° und 30° abwinkelbar. 12 t Haken.
<b>2. Hubwinde:</b>	Auf Anfrage.

Änderungen vorbehalten.



Oficina / Offices:

TALLERES LUNA, S.A.  
Alcampel, 5 y 7 - Zona Industrial  
P.O. BOX 115  
22080 HUESCA (SPAIN)  
Tel. 974 - 21 10 20 (Nat'l)  
+34 - 74-21 10 20 (Int'l)  
Fax +34 - 74-21 01 42 (Int'l)  
Telex 58362 LUGH-E-58373 ILSA-E